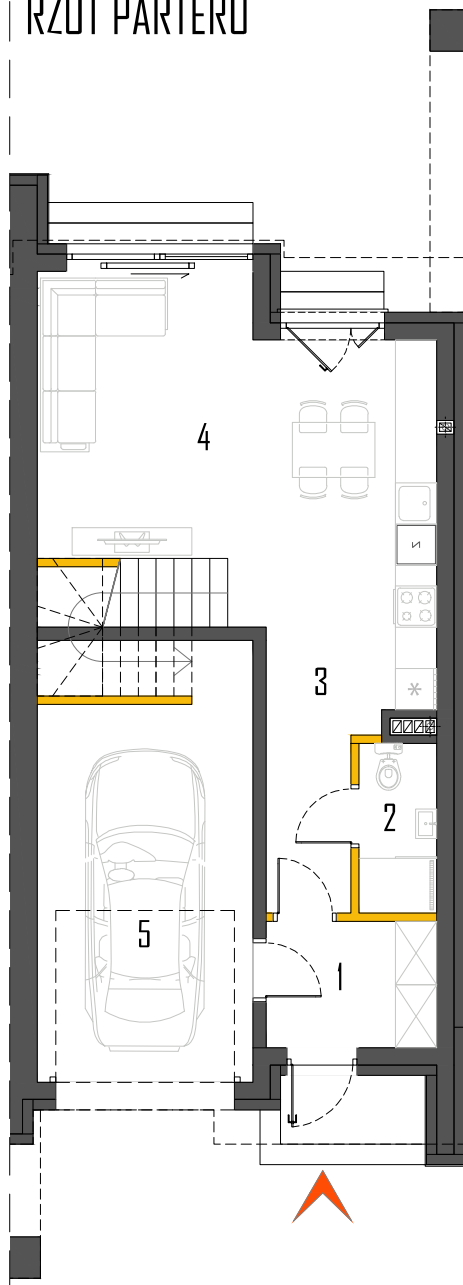
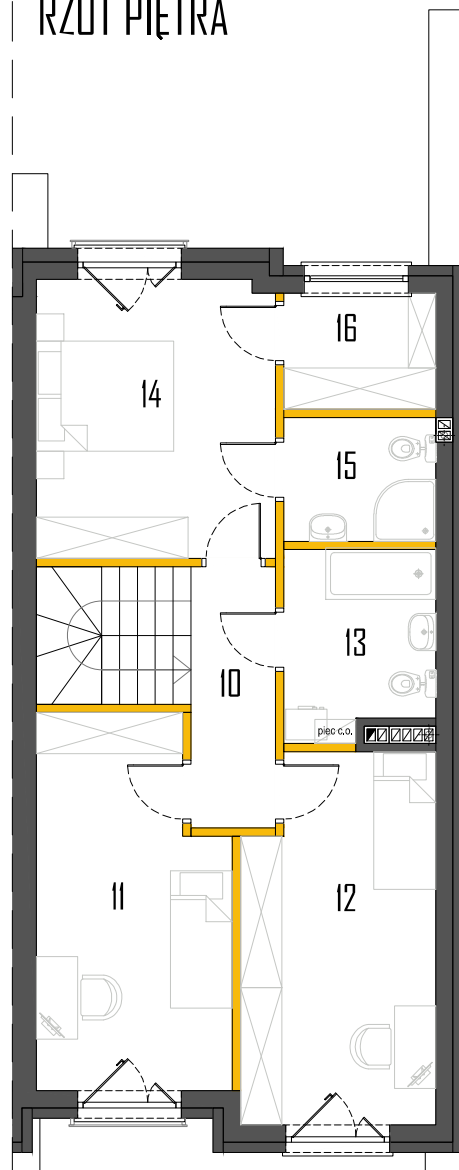


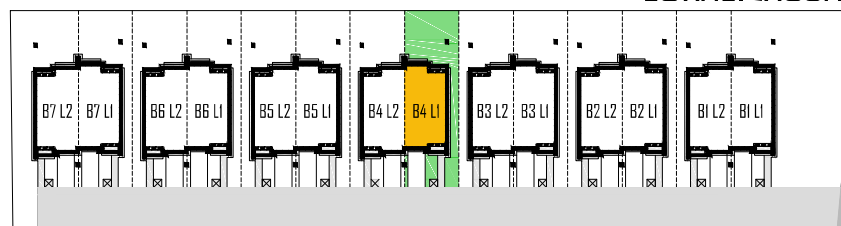
RZUT PARTERU



RZUT PIĘTRA



LOKALIZACJA



ul. Dąbowa

BIURO SPRZEDAŻY

KREDYTY HIPOTECZNE. MIESZKANIA

ul. Powstańców 33 lok. U14,
05-091 Żąbki,
biuro@biurosprzedazy.com.pl
604 771 746
www.biurosprzedazy.com.pl

BUDYNEK 4 LOK.1

| | |
|-----------------------|----------------------|
| POWIERZCHNIA UŻYTKOWA | 98,12m ² |
| POWIERZCHNIA OGRÓDKA | ~83,00m ² |

| | |
|--|--------------|
| PARTER | 33,10 |
| 1. PRZEDSIÓNEK | 4,43 |
| 2. ŁAZIENKA | 2,68 |
| 3. HOL | 3,11 |
| 4. SALON + ANEKS | 38,10 |
| 05. GARAŻ | 18,42* |
| (..)* - POWIERZCHNIE NIE WLICZONE DO POWIERZCHNI UŻYTKOWEJ | |

| | |
|---------------------|--------------|
| PIĘTRO | 60,02 |
| 10. HOL | 4,52 |
| 11. POKÓJ 1 | 14,13 |
| 12. POKÓJ 2 | 14,40 |
| 13. ŁAZIENKA | 5,65 |
| 14. POKÓJ 3 | 13,84 |
| 15. ŁAZIENKA | 3,86 |
| 16. GARDEROBA | 3,62 |

SPSPROJEKT.com